



Stadtwerke Kusel

Eine Information für unsere Kunden!

Wissenswertes rund um Strom, Erdgas, Wärme, Wasser und alternative Mobilität Nr. 8, Dezember 2012

Sie erreichen uns:
Tel. 0 63 81 / 42 07 - 0, Fax 42 07 - 48

Bereitschaft rund um die Uhr:
Strom, Erdgas, Wasser, Wärme:
0 63 81 / 42 99 93

Herausgeber:
Stadtwerke Kusel GmbH,
Lehnstraße 32, 66869 Kusel,
Geschäftsführer: Dipl.-Ing. Friedrich Beck

Geschenk-Tipp

Was soll man jemandem schenken, der schon alles hat. Die Frage stellt sich sicher öfter in der Vorweihnachtszeit. Die Stadtwerke haben einen Vorschlag, mit dem Sie einem energiesparbewussten Beschenkten sicher eine ganz besondere Freude bereiten.

Wer den Energieverbrauch seiner Elektrogeräte zielgenau analysieren und damit auch kontrollieren möchte, findet dafür entsprechende Instrumente auf dem Markt. Eines ist das **Plugwise-Home Start Paket**. Mit einem Stecker-Aufsatz und entsprechender Software, die man auf dem Heim-Computer aufspielt, können die Stromverbräuche der einzelnen Geräte überwacht werden. Sie sehen dann, wo sich die vielleicht unerwarteten Stromfresser in Ihrem Haushalt verbergen. Und ob sich sogar der Austausch eines Gerätes lohnt. Sie finden das Produkt im gut sortierten Elektronikhandel und auch im Internet.

Quelle/Abb.: www.plugwise.de



Michael Maute (Leiter Energiewirtschaft) und Jens Barnack (Vorarbeiter Elektro) und das Kirsch-BHKW in der Bahnhofstr. 28/29

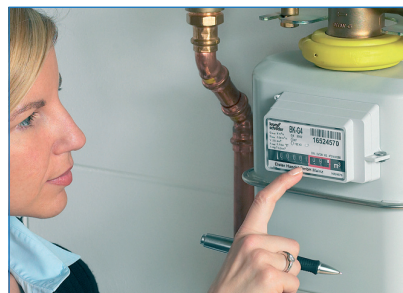
Die Bahnhofstraße 28/30 ist auch ein Beispiel für Energieeffizienz!

Mit der Altbausanierung haben die Stadtwerke ein prestigeträchtiges Wohn- und Dienstleistungsobjekt in der Kuseler Innenstadt realisiert.

Das Sanierungsprojekt der Stadtwerke Kusel wurde am letzten Freitag offiziell an die künftigen Nutzer übergeben. Im Erdgeschoss waren die Redaktionen von Rheinpfalz und Wochenblatt ja bereits wieder eingezogen. Die Wohnräume für das Betreute Wohnen und das Wohnheim für das Intensiv Betreute Wohnen - insgesamt 13 Apartments sowie mehrere Dienst- und Therapieräume - können nun nach und nach bezogen werden. Die Fertigstellung der 4 Wohnungen im Dachgeschoss ist bis Mai 2013 geplant. Sie haben sicher die begleitende Presseberichterstattung dazu wahrgenommen.

Darum wollen wir uns an dieser Stelle insbesondere der energetischen Seite des Projektes Bahnhofstraße 28/30 widmen. Das 116 Jahre alte Gebäude hat durch entsprechende Außen- und Innendämmung sowie andere bauliche Maßnahmen nun

den Heizenergiebedarf eines Niedrigenergiehauses - nach Energieausweis gerade mal 50 W/m². In Sachen Energieversorgung ist das Objekt damit ebenfalls so bemerkenswert wie in architektonischer Hinsicht. Im Heizungskeller schlummert zudem eine zukunftsweisende Technik: ein Mikro-BHKW von Kirsch, das erstmals in der Region zum Einsatz kommt. Es produziert Strom und Wärme in Kraft-Wärme-Kopplung, also sehr energieeffizient. Der Gesamtwärmebedarf des Gebäudes beträgt rund 110.000 kWh/Jahr. Mehr als die Hälfte, nämlich 60.000 kWh, produziert das Erdgas-BHKW. Während der rund 6.000 jährlichen Betriebsstunden werden außerdem ca. 20.000 kWh Strom erzeugt, was etwa dem Bedarf von vier Haushalten entspricht. Der Strom wird ins Netz eingespeist und vergütet, das reduziert so deutlich die Wärmekosten für Mieter und Eigentümer.



Ableser sind unterwegs!

Noch bis 16. Dezember 2012 lassen die Stadtwerke Kusel die Zähler für die Jahresverbrauchsabrechnung des Jahres 2012 in der Stadt ablesen. Bitte unterstützen Sie unsere Mitarbeiter und gewähren Sie ihnen Zutritt zu den Zählern. Ableser der Stadtwerke sind übrigens im Besitz eines entsprechenden Ausweises, den sie Ihnen auf Verlangen gerne vorzeigen.

Sollten wir Sie beim zweiten Versuch noch nicht erreichen, hinterlassen wir eine Ablesekarte in Ihrem Briefkasten. Mit dieser Karte bitten wir, die Zählerstände umgehend den Stadtwerken schriftlich mitzuteilen. Sie können uns Ihre Zählerstände auch mit Hilfe des vorgefertigten Formulars „Zählerstandsmeldung“ auf unserer Internetseite (stadtwerke.kusel.de) direkt mitteilen. Liegt zum 18. Dezember 2012 kein Ablesergebnis vor, wird der Jahresverbrauch geschätzt.

Fragen zur Zählerablesung oder Terminvereinbarungen beantwortet Ihnen gerne Herr Schröck, Tel. 06381/420733. Vielen Dank für Ihre Mitarbeit.



Kusel leuchtet

Seit dem letzten Wochenende strahlt Kusel wieder im vorweihnachtlichen Glanz.



Die Stadtwerke Kusel wünschen Ihnen ein frohes Weihnachtsfest und alles Gute im Neuen Jahr!